



SETTORE MECCANICA//MECHANICAL SECTOR  
SETTORE MARMO//MARBLE SECTOR

# COMPANY PROFILE

DAL 1929 AD OGGI ALL' INSEGNA DELL'ESPERIENZA

La nostra Azienda dal 1929 opera nel settore meccanico come Officina meccanica e Costruzione Macchine Utensili.

Dal 1929 la nostra Azienda è una presenza importante nel Settore Forgiatura, prima con la storica Serie dei Magli Atmosferici ("CORSI" prima ed "APUANIA" poi), peraltro ancora in produzione; poi coniugando le conoscenze acquisite e le esperienze degli innumerevoli Clienti con lo sviluppo, progettazione e la produzione delle Presse per la Forgiatura a caldo con forniture importanti a ditte di Forgiatura italiane ed estere.

La lunga esperienza, coniugata all'ammodernamento ed allo sviluppo dell'Ufficio Progettazione, nonché all'elevata specializzazione dei Tecnici e delle maestranze, ha consentito alla nostra Società di sviluppare prodotti tecnologicamente all'avanguardia con la piena soddisfazione dei Clienti.

A titolo esemplificativo abbiamo collaborato nei primi anni '90 con la Siemens a sviluppare il CNC per introdurre l'oleotecnica sulle Presse oleodinamiche; superando le difficoltà di sviluppo e affiancando presso il nostro stabilimento i Tecnici Siemens, si è applicato su una nostra Pressa per la produzione di ferodi, uno dei primi Controlli con relativi software idonei alla gestione oleotecnica delle Presse.

Le Presse, nostra peculiarità apprezzata dalla Clientela, sono sempre calate sulle reali necessità del Cliente per ottimizzare i costi di realizzo ed i costi di produzione.

Successivamente abbiamo iniziato a sviluppare Presse oleodinamiche per svariati settori; molto significativo il settore Aeronautico per il quale abbiamo studiato, interagendo con i Clienti, progettato e prodotto Presse, per lo stampaggio con cuscino in gomma di particolari in lega leggera, per aerei.

In tale settore abbiamo fornito una Pressa da 10000 kN con CNC all'Alenia Aeronautica di Casoria da utilizzarsi nei propri laboratori per testare componenti e studiare i parametri migliori per la produzione, da affidare poi all'esterno; altri importanti Clienti del Settore Aeronautico sono la Costruzioni Aeronautiche Tecnam di Casoria, e la Soc. TESI Costr. Aeronautiche di Napoli

alla quale abbiamo fornito due Presse da 10000 kN - CNC,

Per completezza di informazione, segnaliamo che da alcuni anni abbiamo sviluppato e stiamo sviluppando Presse per la Idroformatura, nuova frontiera nello stampaggio della lamiera.

Nel settore del "pipeline" in particolare per la per la produzione di T, utilizzando la idroformatura, si è progettato e venduto una Pressa da 32000 kN a primaria Azienda Italiana del settore.

Altre applicazioni e macchine sono allo studio ed in progettazione in questo nuovo sistema di stampaggio "Idroformatura".

Nel settore Macchine Utensili siamo titolari di nr 3 brevetti a livello europeo ed internazionale.

Altra importante attività della nostra Azienda è la LAVORAZIONE MECCANICA DI PRECISIONE CONTO TERZI.

Da anni siamo fornitori qualificati del Nuovo Pignone di Firenze-Massa, della TMP Termomeccanica Pompe di La Spezia e di innumerevoli realtà industriali della nostra zona e del centro-nord.

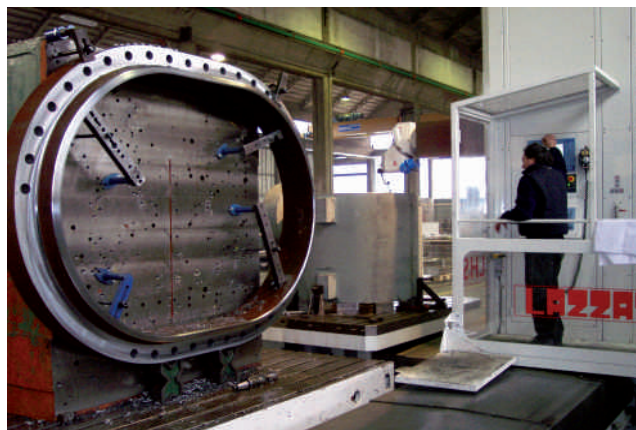
Il nostro Ufficio Tecnico si avvale di tecnologie avanzate, con utilizzo di aggiornati software cad-cam 3d con simulatori integrati, per lo sviluppo e controlli preliminari dei programmi di lavorazione, lavorazioni eseguite su moderne macchine utensili (Alesatrici, Fresatrici, Torni) con CNC di ultime generazione, come da elenco allegato.

Le nostre maestranze sono composte, per la quasi totalità da tecnici diplomati, e con esperienza di lavorazioni di precisione su macchine CNC ormai ultraventennale.

Siamo Certificati ISO9001-2008 e SA8000-2008 dal 2006.

Dal 1929 Apuania Corsi progetta e costruisce macchine per stampaggio, imbutitura e forgiatura.

Since 1929 Apuania Corsi designs and builds machines for dishing, forming and forging



# SERIE AF

PRESSA OLEODINAMICA A FORGIARE  
FORGING OLEODYNAMIC PRESSES

Forza di chiusura, fino a 30.000 KN  
Caratteristiche a richiesta  
Comando da console  
Quote a pressione visualizzate e memorizzate  
Alta produzione con bassi spessori di soprarmetallo,  
maggior valore del fucinato

Clamping force up to 30.000 KN  
Features upon request  
Control panel  
Measurements and pressure visualised and  
memorised  
High production rates with low machinign  
allownace and best forging results

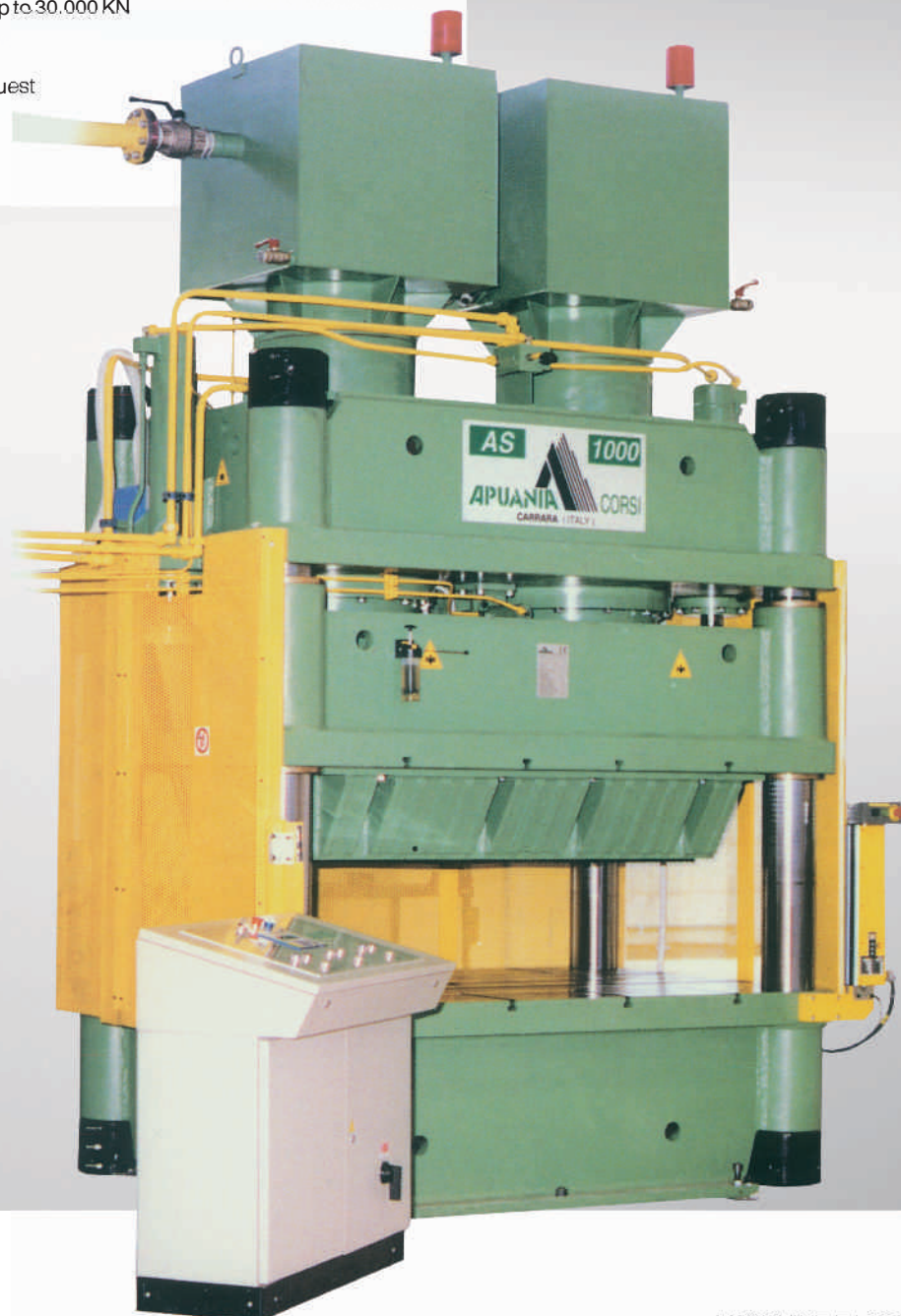


# SERIE AS

PRESSE OLEODINAMICHE SPECIALI  
SPECIAL OLEODYNAMIC PRESSES

Versione a 4 colonne a fino a 30.000 KN  
Con o senza prelamiera  
Certificazione CE  
Dimensioni e caratteristiche a richiesta del cliente

-----  
4 column model with capacity of up to 30.000 KN  
With or without blank holder  
EC Certificates  
Size and features upon client's request



# SERIE AC - AM - AH

PRESSE OLEODINAMICHE A COLLO DI CIGNO  
NECK OF SWAN OLEODYNAMIC PRESSES

Da 300 a 1500 KN  
Dimensioni e caratteristiche a richiesta del Cliente  
Certificazione CE

---

From 300 to 1500 KN  
EC Certificates  
Size and features upon client's request



AC



AM

Versione a montante fino a 30.000 KN  
Con o senza prelamiera  
Certificazione CE  
Dimensioni e caratteristiche a richiesta del Cliente.

---

Model with capacity of up to 30.000 KN  
with or without blank holder  
Ec certificates  
Size and features upon client's request



AH 3000

# SERIE M

MAGLI AUTOCOMPRESSORI  
SELF-COMPRESSING HAMMERS

Con mazza battente da 40 a 1200 Kg  
Per forgiatura ferro quadro fino a 400 mm  
Albero eccentrico su cuscinetti ad alto rendimento

With rammel capacity from 40 to 1200 Kg  
For forging iron square bars up to 400 mm  
Eccentric gear shaft mounted on high efficiency



# MFAC 3000

MACCHINA A FILO MFAC 3000  
MFAC 3000 WIRE MACHINE

settore marmo//MACCHINA A FILO







Nuova macchina a filo diamantato con innovazioni tecnologiche che la pongono all'avanguardia del settore.

La macchina mfac3000 è fissa con sistema di piazzamento oleodinamico; sistema brevettato di recupero automatico del filo diamantato (polmone), tavola girevole per allineamento linea di taglio comandata da consolle, rotazione di 190° del gruppo volano che consente di operare su piani di taglio secondo diversi angoli, da orizzontale a verticale, cella di carico controllo automatico rottura filo. Tutte le funzioni operative di semplice regolazione ed utilizzo sono controllate da quadro comandi mobile. Non necessita di binari eliminando piazzamenti lunghi e laboriosi. Consente di operare in spazi ridotti, riducendo a circa un quarto gli spazi attualmente necessari.

Gli spazi di utilizzo ridotti riducono l'area di pericolosità e aumenta notevolmente la sicurezza per gli operatori della cava.

Possibilità di riquadratura di più blocchi in sequenza nel piazzale, senza necessità di spostare la macchina o i blocchi.

Riduzione notevole della parte "scoperta" del filo diamantato con aumento della sicurezza.

A new diamond-wire machine with technological innovations that put in the forefront of the industry.

The mfac3000 is a stationary machine with a hydraulic parking system, a patented automatic wire-rewinding device (accumulator), a console-operated revolving table to align the cutting line, a hand-wheel to cut across a 190° angle from horizontal to vertical, a load cell for automatic control of broken wires.

All features are easy to use and adjust and are operated from a mobile control panel.

It does not need rails, so this removes the need for time- and energy-consuming parking operations, it can be used in small spaces, about one quarter smaller than the space currently required.

Such reduced space requirement reduces the hazardous area and remarkably increases the quarrymen's safety.

This machine can square multiple blocks, right in the quarry yard, with no need to move the machine or the blocks.

Remarkable reduction in the "exposed" area of diamond wire, which means safer conditions.

Caratteristiche standard Standard specifications		U.D.M. Measurement Unit	Valore Rating
<b>Corsa Carrello</b> Stroke of trolley		mm	3000
<b>Velocità massima di rotazione</b> Max revolving speed		rpm	800/1100
<b>Velocità lineare max filo diamantato</b> Max linear speed of diamond wire		m/sec	0/40
<b>Tiro massimo sul filo</b> Max pull on wire		kN	0,30
<b>Potenza motore</b> Motor power		kW	55
<b>Corsa traslazione trasversale</b> Cross stroke traverse		mm	2700
<b>Corsa angolare sistema di ribaltamento</b> Angular stroke of tilting system			190°
<b>Corsa angolare sistema di rotazione</b> Angular stroke of revolving system			340°
<b>Corsa martinetti di livellamento</b> Stroke of travelling jacks		mm	150
<b>Tensione di alimentazione/Frequenza</b> Power voltage / Frequency		V/Hz	380/60
<b>Corrente Assorbita</b> Power Machinet		A	120
<b>Dimensione d'ingombro</b> Overall dimensions	<b>Lunghezza</b> Length	mm	4.500
	<b>Profondità</b> Depth	mm	2.000
	<b>Altezza</b> Height	mm	2.200
<b>Massa</b> Weight		Kg	4.500
<b>Distanza minima dal blocco</b> Minimum distance from the block		mt	3,00



# MFAC 3000

MACCHINA A FILO MFAC 3000\_MFAC 3000 WIRE MACHINE



APUANIA



CORSI s.r.l.

**PRESSE - MAGLI - MACCHINE MARMO**

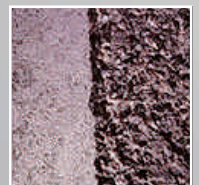
# AQUASTONE

WATER FINISH

settore marmo//AQUASTONE

Aquastone per lavorazione superficiale abrasiva di granito e marmo (sostituisce fiammatura, sabbiatura, bocciardatura).  
La superficie della pietra da lavorare viene assoggettata all' azione di getti di acqua priva di abrasivi ad alta pressione.  
Il prodotto presenta i colori naturali della pietra, molto graditi dall' utente, dagli architetti e dai designers.

The main feature is that the surface of the material is subjected to high pressure water jets without abrasives.  
The end product enhances the natural colours of the stone which is appreciated by the end user and designers as shown by an international survey (of professional tastes).  
There is a wide choice of settings, easy to select at any moment ranging from velvet-smooth to rough.

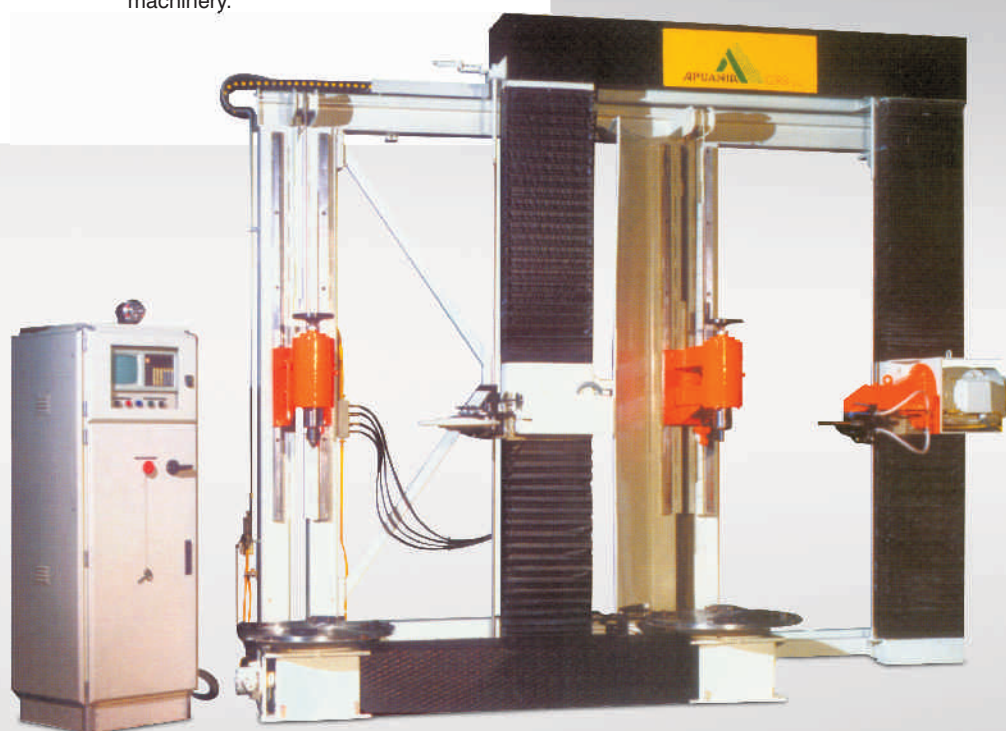


# LUIGI 90/92/96

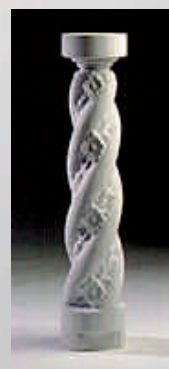
SCOLPITRICI-TORNITRICI LUIGI  
SCULPTURING-TURNING MACHINES LUIGI

Le Scolpitrici-Tornitrici Luigi 90 - 92-96 sono adatte alla riproduzione da modello di statue, capitelli, colonne con fregi, colonne a torciglione e oggetti di varia forma non riproducibili con altri tipi di macchinari.

The Sculpturing-turning machines Luigi 90-92-96 are suitable for reproducing statues, capitals, columns with friezes, spiral columns from model, and also objects of any form not reproducible by other types of machinery.



MODELLO MODEL	LUIGI90	LUIGI92	LUIGI96
<b>Diametro massimo lavorabile</b> Max. working diameter	600 mm	1.100 mm	600 mm
<b>Altezza massima lavorabile</b> Max. working height	1.000 mm	2.000 mm	1.000 mm
<b>Potenza motore testa</b> Motor power disk/cutter head	5,5 kW	15 kW	7,5 kW
<b>Potenza centralina oleodinamica</b> Power oleodynamic gearbox	1,5 kW	5,5 kW	3 kW
<b>Diametro max disco diamantato</b> Max diameter diamond disk	300	500	300
<b>Attacco utensile fresa-punta</b> Cutting-tool connection	1/2" Gas/Cono 60°	1/2" Gas/Cono 60°	1/2" Gas/Cono 60°
<b>Dimensioni (lung. x larg. x alt.)</b> Dimensions mm. (Width x Depth x Height)	3.100 x 1.200 x 2.500	4.200 x 1.600 x 3.500	3.100 x 1.200 x 2.500
<b>Peso (Kg)</b> Weight (Kg)	1.400	6.500	1.600



# ELENCO MACCHINE E UTENSILI

- **CARROPONTE** portata 20 Ton prima campata
- **CARROPONTE** portata 15 Ton seconda campata
- **CARROPONTE** portata 2 Ton magazzino

## REPARTO MACCHINE

- **ALESATRICE a CONTROLLO NUMERICO ECS 9001** 5 assi controllati "Lazzati HB130 TL"
- **ALESATRICE a CONTROLLO NUMERICO ECS 4802** 5 assi controllati "Lazzati HB100 T"
- **FRESALESATRICE a CONTROLLO NUMERICO ECS 4801** 3 assi controllati "Novar IMKT"
- **ALESATRICE a CONTROLLO NUMERICO ECS 4802** 5 assi controllati "Lazzati HB 2M"
- **TORNIO VERTICALE "SAMU"** con Controllo Numerico ESC 4802
- **TORNIO VERTICALE "CAMU"** D2500 con Controllo Numerico ECS 2702
- **TORNIO VERTICALE "AEPI"** con Controllo Numerico ECS 4802
- **TORNIO PARALLELO PADOVANI "LABOR"** CNC FAGOR
- **TORNI PARALLELI CON VISUALIZZATORI ELETTRONICI**
- **TRAPANI**
- **LIMATRICI**
- **FRESATRICI**



## REPARTO CARPENTERIA

- **CESOIE PIEGATRICI** etc.
- **SEGHETTI** (2 alternativi, 1 nastro) Taglio utile fino a 480 mm
- **SALDATRICI** elettriche ed a filo
- **PRESSA OLEODINAMICA "APUANIA"** 250 Ton



## REPARTO AGGIUSTAGGIO E MONTAGGIO

- **MARTINETTI IDRAULICI**
- **TRAPANI MAGNETICI**
- **CHIAVI DINAMOMETRICHE**
- **PRESETTING ELBO CONTROLLI E660**



# LISTA CLIENTI PRINCIPALI

## SETTORE MECCANICO

<b>NUOVO PIGNONE</b>	FIRENZE	ITALIA
<b>TMP Termomeccanica Pompe</b>	LA SPEZIA	ITALIA
<b>ALENIA AERONAUTICA</b>	NAPOLI	ITALIA
<b>TECNOFORGE (GRUPPO VALVITALIA)</b>	PIACENZA	ITALIA
<b>ORSI OFFICINE SPA</b>	CARPIANO (MI)	ITALIA
<b>FORGIATURA TICINO</b>	VARESE	ITALIA
<b>BENEDETTI GIOVANNI</b>	CORTENOVA	ITALIA
<b>IND. METALLURGICA ODOBEZ – BALLABIO</b>		ITALIA
<b>BASSI LUIGI SPA</b>	LODI	ITALIA
<b>TESI</b>	NAPOLI	ITALIA
<b>OFFICINE MECC RIGHI SPA</b>	PIACENZA	ITALIA
<b>TECNAM</b>	CASORIA	ITALIA
<b>GRIBALDI &amp; SALVIA</b>	RIVAROLO C.SE	ITALIA
<b>S.T.M. (GRUPPO CARRARO)</b>	MANIAGO	ITALIA
<b>B.B.M</b>	MONTICHIARI	ITALIA
<b>STREPARAVA</b>	ADRO	ITALIA
<b>F.LLI RATTI</b>	CASLINO D'ERBA	ITALIA
<b>CANAVERA &amp; AUDI</b>	TORINO	ITALIA
<b>CABIND</b>	TORINO	ITALIA
<b>ABAZIA</b>	ALESSANDRIA	ITALIA
<b>MITSUBA FN EUROPE SA</b>	PISA	ITALIA
<b>FERRONAVI SRL</b>	LA SPEZIA	ITALIA
<b>ITALIAN BRAKES SPA</b>	NAPOLI	ITALIA
<b>OFF. MARCHETTI SPA</b>	CARRARA	ITALIA
<b>B.A.S.F SPA</b>	CARONNO	ITALIA
<b>DOUGLAS CHERO SPA</b>	PIACENZA	ITALIA
<b>TECHINT ENGINEERING</b>	MILANO	ITALIA
<b>MONETA SPA IMPIANTI ED ENGINEERING</b>	MILANO	ITALIA
<b>C.G.T TRATTORI</b>	CARRARA	ITALIA
<b>LOCATI</b>	MILANO	ITALIA
<b>ALBERTI</b>	MILANO	ITALIA
<b>S.M.B SA</b>	BIASCA	SVIZZERA
<b>SYLEA POLAND</b>		POLONIA
<b>SOD OUTIL SPA</b>	SFAX	TUNISIA
<b>H M E C</b>		EGITTO
<b>HELWAN MACHINERY</b>		
<b>MONTAN ENG. GMBH</b>	HAMBURG	GERMANIA
<b>HUSSAIN TRADING CO</b>		PAKISTAN
<b>ATELIERS MECANIQUE DU SAHEL</b>		TUNISIA
<b>NIRA NATIONAL ATOMIC ENERGY</b>		
<b>NUCLEAR FUEL ELEMENT CENTRE</b>		INDONESIA
<b>SOC. SUCRERIES</b>		EGITTO
<b>SOCIETE' DE CHEMIN DE FER TUNISIENNE</b>		TUNISIA

[www.apuaniacorsi.com](http://www.apuaniacorsi.com)



Via del Ferro 10 54033 Carrara (MS) Italy  
Tel. +39 0585 858776 Fax +39 0585 040169  
[acorsims@tin.it](mailto:acorsims@tin.it)