



Apuania Corsi S.r.l.

La nostra Azienda dal 1929 opera nel settore meccanico come Officina meccanica e Costruzione Macchine Utensili.

L'area operativa è disposta in un capannone composto da più corpi, una adiacente palazzina e un piazzale di movimentazione.

Si avvale di addetti che svolgono le attività connesse con la movimentazione e l'assemblaggio dei materiali in arrivo ed in partenza dai piazzali, di addetti che operano nelle postazioni alle macchine utensili e degli addetti che svolgono lavori di ufficio nel settore amministrativo e commerciale.



Messaggio ai visitatori

Benvenuti nella nostra sede produttiva!

Questo depliant comprende alcune informazioni utili per effettuare una visita sicura all'interno dell'officina e delle zone limitrofe.

Nelle aree di lavorazioni sono presenti rischi e qui di seguito potete trovare le istruzioni di sicurezza a cui dovrete attenervi durante le vostra visita.

Tutto quanto riportato nel presente foglio informativo è necessario per assicurarvi la migliore permanenza nel sito: sarà vostro dovere seguire tutte le indicazioni fornite dall'accompagnatore, *preposto*, senza allontanarvi da lui per alcun motivo.



Norme di accesso

Per accedere all'area, i visitatori dovete ricevuto un permesso di ingresso dall'azienda e dal preposto. Non è consentito oltrepassare il cancello di ingresso senza la presenza del personale proposto ad accompagnarvi durante tutta la vostra permanenza.

E' necessario seguire le indicazioni del preposto al fine di evitare pericolose interferenze con le attività estrattive.



Rischi

All'interno dell'area possono essere presenti, tra le altre, le seguenti fonti di rischio:



Proiezione di schegge e altri materiali



Scivolamento



Attrezzature elettriche



Rumore



Ingranaggi in movimento



Mezzi in movimento



Disposizioni generali

- Restare vicini al preposto accompagnatore e seguire le sue disposizioni.
- Prestare massima cura mentre ci si muove all'interno dell'area.
- Indossare elmetti e banda ad alta visibilità.
- Mantenersi alla distanza di sicurezza da tutti i macchinari.
- Non fumare.
- Non interferire nelle zone di manovra dei carrelli elevatori.
- A causa del livello di rumore emesso dai macchinari, sono a disposizione otoprotettori adeguati.
- Non avvicinarsi alle apparecchiature elettriche.



È OBBLIGATORIO USARE I MEZZI DI PROTEZIONE PERSONALE IN DOTAZIONE A CIASCUNO



Procedura di emergenza

Al verificarsi di una qualsiasi emergenza, chiedere al preposto le disposizioni da seguire e comportarsi di conseguenza.

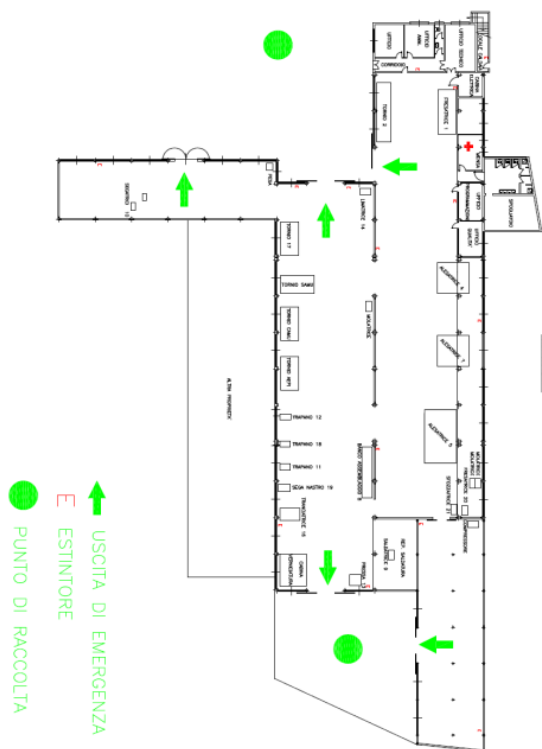


Procedura di evacuazione

Al segnale di evacuazione, recarsi verso il punto di raccolta indicato dal preposto.

Seguire le indicazioni del personale e attenersi a quanto riportato negli appositi cartelli situati in vari punti dell'officina.

Una volta raggiunto il luogo di raccolta, attendere le istruzioni impartite dagli addetti alla gestione delle emergenze.



Pronto soccorso 118



Vigili del fuoco 115



Polizia di Stato 113



Carabinieri 112

Apuania Corsi S.r.l.

Via Del Ferro 10
54033 Carrara (MS)

Tel +39 0585 858776
Fax +39 0585 040169
Partita IVA: 00060210457

E-mail: acorsims@tin.it
www.apuaniacorsi.com



Linee guida per la vostra sicurezza

Sede commerciale e amministrativa

